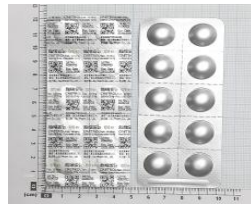


## Rosuvastatin/Ezetimibe

藥品學名	Rosuvastatin/Ezetimibe
商品名	英文：Cretrol，中文：脂瑞妥錠
劑型含量	10/10mg
廠牌	韓國 AJU PHARM(東生華)
許可證字號	衛署藥輸字第 028181 號
藥理作用	Rosuvastatin：HMG-CoA reductase inhibitor Ezetimibe：主要作用於小腸的刷狀邊緣而抑制膽固醇的吸收，進而降低腸內膽固醇輸送至肝臟
適應症	原發性高膽固醇血症
用法用量	1tab QD PO
肝腎功能劑量調整	肝功能不全：中重度者不建議使用 腎功能不全：輕中度不須調整劑量，重度及未接受血液透析，劑量不可超過 10/10mg
懷孕分級	禁忌(X)
藥物動力學	吸收：Ezetimibe：身體可用率:無資料；Rosuvastatin：身體可用率:20% 分布：Ezetimibe：Protein binding: >90%；Rosuvastatin：Protein binding：Albumin 88% 代謝：Ezetimibe：unchanged 10-20%、glucuronide 80-90% Rosuvastatin：10% via CYP2C9 排除：Ezetimibe：Renal：11%、Fecal：78%；Rosuvastatin：Renal: 10-28%、Fecal：90% 半衰期：Ezetimibe：22 hrs；Rosuvastatin：19 hrs
禁忌	急性肝衰竭、肝硬化
注意事項	下列患者慎用：肝功能不全、 $Ccr \leq 30$ ml/min、酒精成癮。
交互作用	Paxlovid、Linicor、Febuxostat、Daptomycin、Colchicine、Fenofibrate、MgO、Alugel
G6PD/青光眼	無
副作用	鼻咽炎、關節痛、頭痛
健保類別	<b>健保限制藥品</b> 1.限用於原發性高膽固醇血症、同型接合子家族性高膽固醇血症(HOFH) 病患並符合全民健康保險降血脂藥物給付規定表，經使用 statin 類藥品單一治療 3 個月未達治療目標者。 2.本品不得與 gemfibrozil 併用。
健保價	13.4 元/tab
藥品儲存	30°C 以下儲存

藥品外觀



衛部藥輸字第 028181 號

**脂瑞妥<sup>®</sup>** 10/10 毫克  
Ezetimibe 10 mg + Rosuvastatin 10 mg

**30錠**

處方用藥 保存溫度 醫管投調

本藥須由醫師處方使用。  
本產品適用精確投調制度。